



# 250 ANIVERSARIO COLONIA DE FUENTE PALMERA

Reparto de las suertes y la historia.

## EL GRAN PROYECTO ILUSTRADO DE CARLOS III Y OLAVIDE

Las Nuevas Poblaciones de Andalucía.  
(Fuente Palmera 1768-1835)



### 6000 COLONOS

Católicos, labradores y artesanos.  
Distribuidos de la siguiente manera:

- 1000 entre 40 y 50 años.
- 3000 entre 50 y 16 años.
- 1000 entre 16 y 7 años.
- 1000 menores de 7 años.

Los colonos procedían de:  
Alemania, Flandes, Italia, Francia y Suiza.

Tuvieron una dotación real.

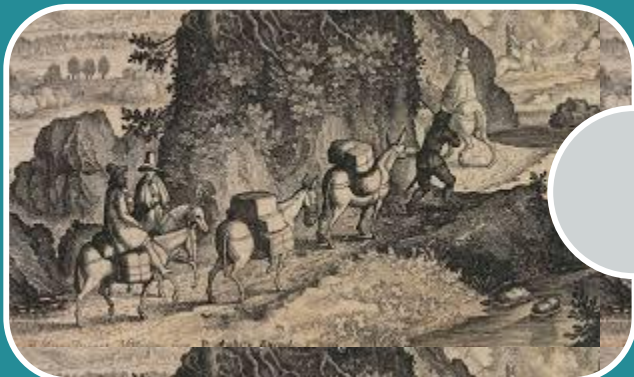
### SUERTE

Tierras que se les daban a los campesinos: 27 fanegas que es (6140 m<sup>2</sup>).

### OBJETIVOS

Cumplió el objetivo que pretendía:

Poblar ciertas zonas de Sierra Morena.



### 1767

En el reinado de Carlos III, se fundaron las nuevas Poblaciones de Sierra Morena y Andalucía. Entre ellas se encontraba lo que es hoy Fuente Palmera.

### THÜRRIEGUEL

Se comprometió a traer 6000 colonos de ambos sexos.



### DOTACIÓN REAL

Se les entregó: 2 vacas, 5 ovejas, 5 cabras, 5 gallinas, 1 gallo, una cerda para parir y una casa, y les repartieron dos suertes.

### CÁLCULO

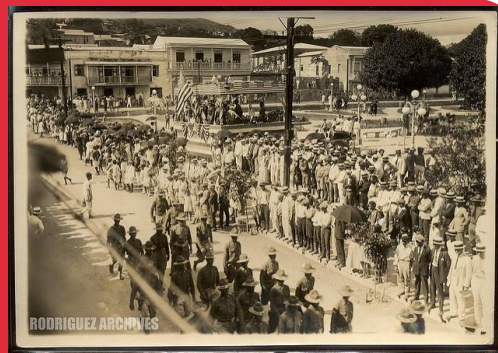
¿Cuántos m<sup>2</sup> de tierra recibió cada familia de colonos?

27 fanegas/suerte x 2 suertes=  
=54 fanegas recibió cada familia.

6140 m<sup>2</sup>/fanega x 54 fanegas=  
=331.560 m<sup>2</sup>

### LA POBLACIÓN

La población española llegó a superar a la extranjera en un 20% y un 28% en el año 1787.



GARCÍA CANO, María Isabel, La colonización de Carlos III en Andalucía. Fuente Palmera, 1768-1835, Córdoba, Diputación Provincial de Córdoba, 1982.



MARÍA PAREJO TROYANO  
DESIRÉE RAYA ANGULO  
SILVIA CARMONA MARTÍN  
ESME SÁNCHEZ GARCÍA  
ALEX PÉREZ MÍNGUEZ  
JESÚS RIVERO MARTÍN  
(2º ESO PMAR)



Nacimos con el Fuero para la Concordia de los Pueblos



Ochavillo del Río